

A005-216-1/2

Referenz	Klasse	Standard	Material	Gewicht	Palettenanzahl
934951	D400	DIN EN 124	EN-GJS / GJL	ca. 57 kg	16

Verriegelung

- Federarmverriegelung

Rahmen

- geschlossener Rahmen mit Bauzeitenentwässerung inkl. Stopfen
- Eimerauflage nach DIN
- hochziehbar

Rost

- Schlitzweite 25mm

Einlaufquerschnitt

- ca. 950 cm²

Einlage

- dämpfende, auswechselbare HYDROpren-Einlage

Scharnier

- Inspektionsöffnung ca. 120°
- Entnahmeposition ca. 90°

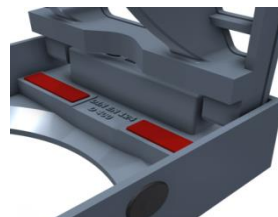
Option

- Quadrataufsatz in C250 (Rinnenform)
- Quadrataufsatz in D400 (Pult- und Rinnenform)
- Längsaufsatz in C250 und D400 (Pult- und Rinnenform)

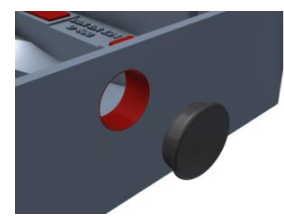
Federarmverriegelung



Scharnier und HYDROpren-Einlage



Bauzeitenentwässerung



HYDROTEC Technologies AG
Düngstruper Strasse 46
27793 Wildeshausen, Deutschland



info@hydrotec.com



+49 4431 9355-0



www.hydrotec.com



+49 4431 9355-22